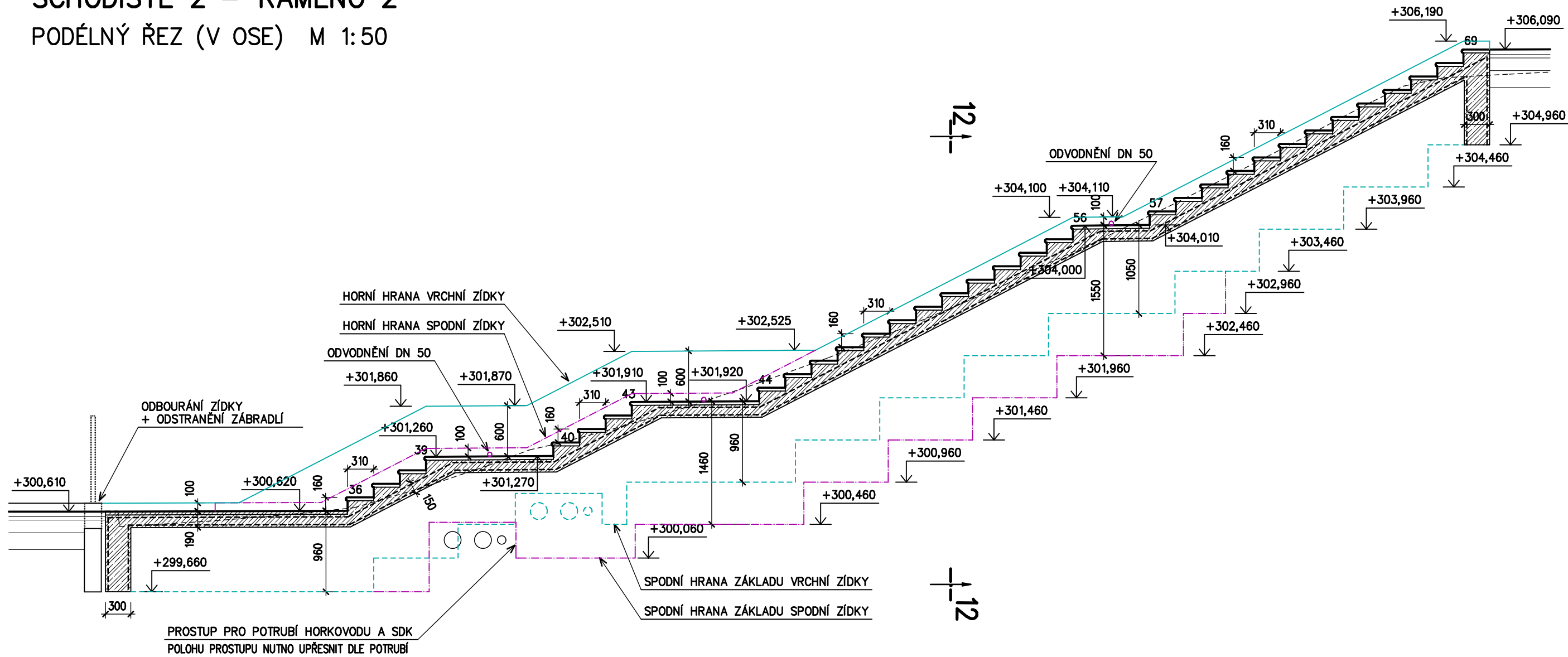
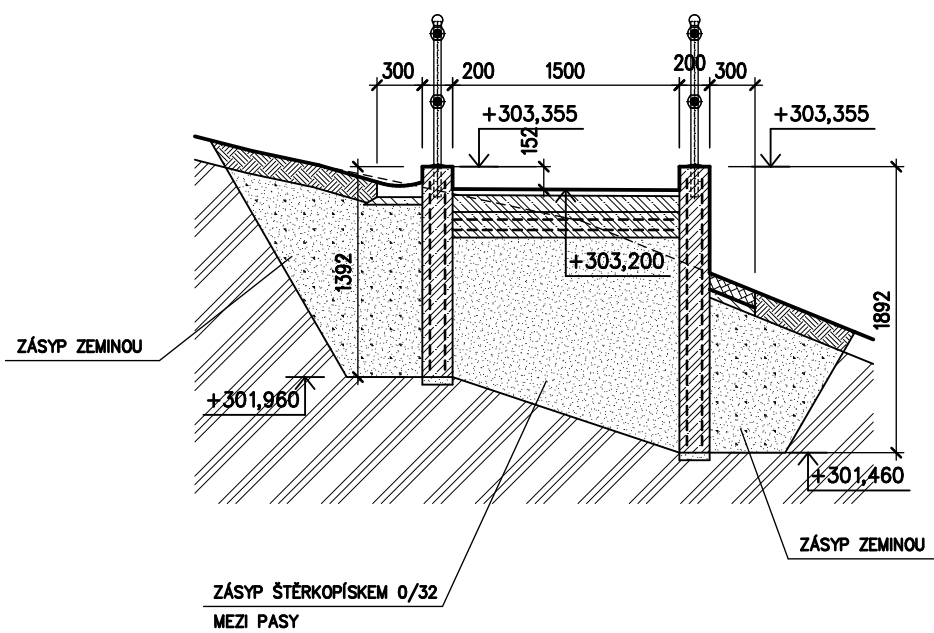


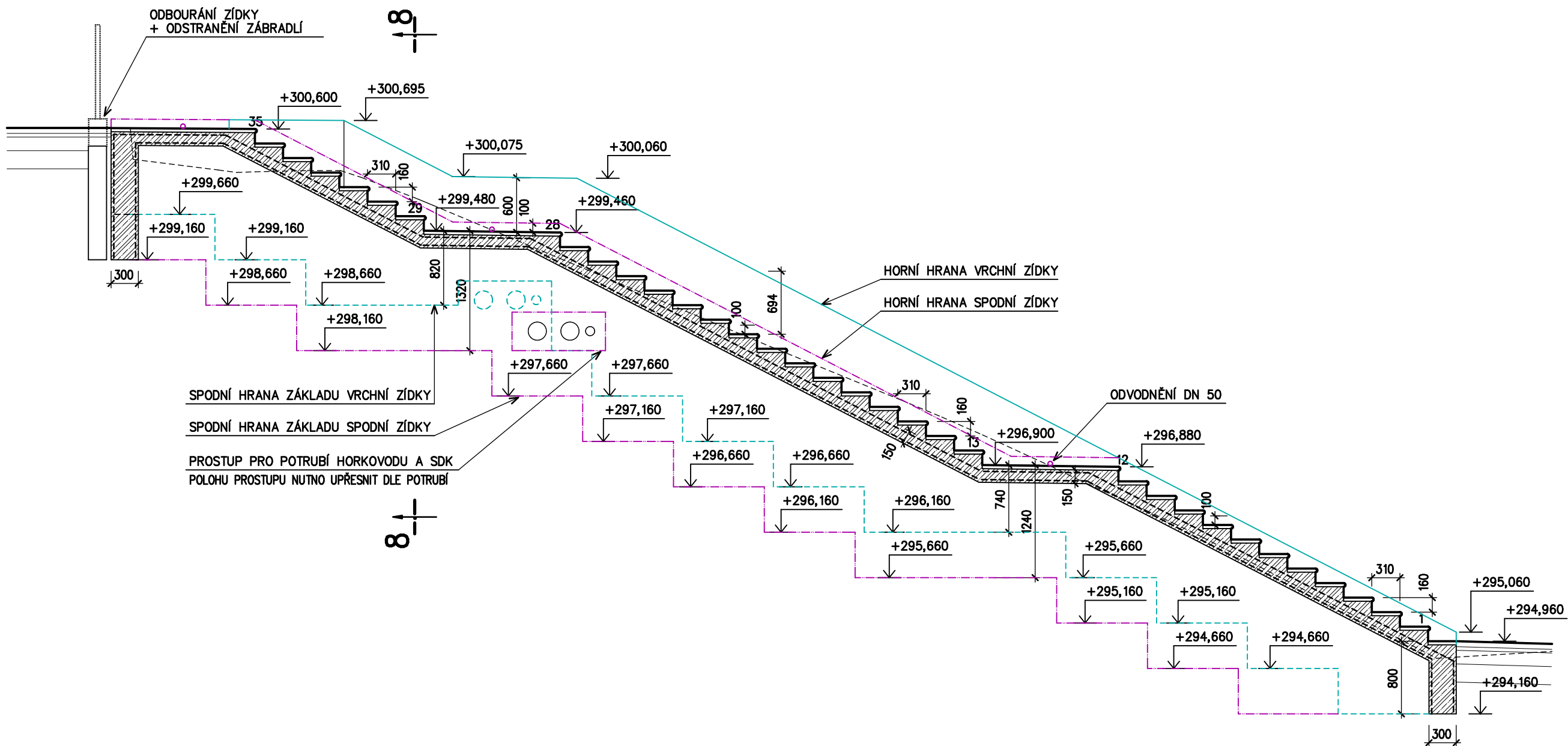
SCHODIŠTĚ 2 – RAMENO 2
PODÉLNÝ ŘEZ (V OSE) M 1:50



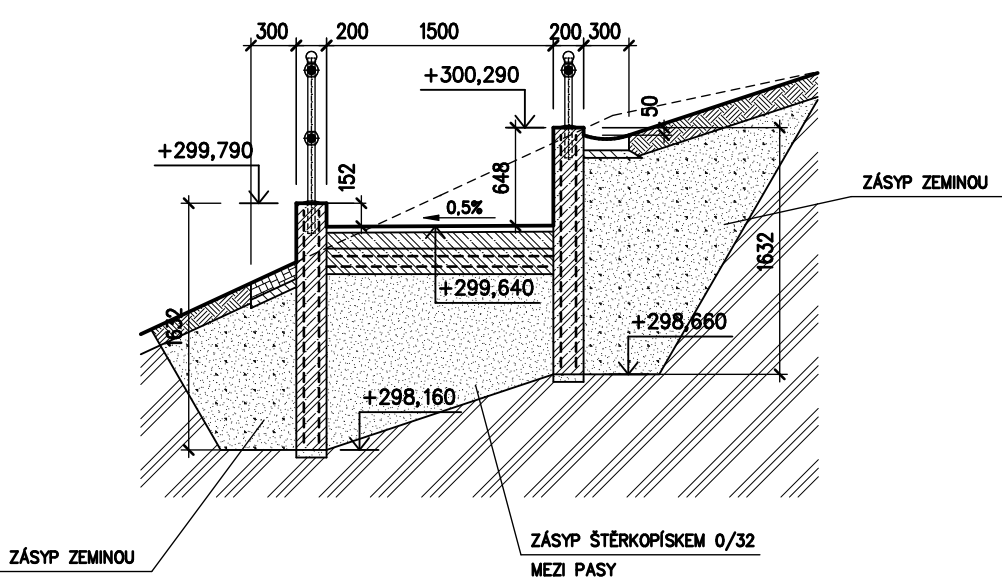
PŘÍČNÝ ŘEZ 12 M 1:50



SCHODIŠTĚ 2 – RAMENO 1
PODÉLNÝ ŘEZ (V OSE) M 1:50



PŘÍČNÝ ŘEZ 8 M 1:50



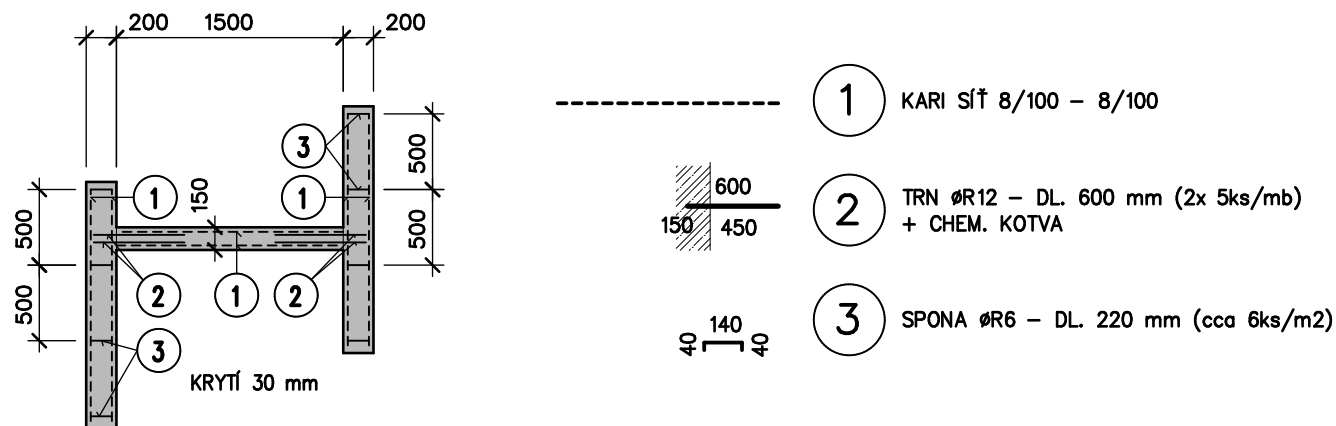
VÝKAZ KARI SÍTĚ

Položka číslo	Popis (označení sítě)	Šířka (m)	/	Délka (m)	Počet (ks)	Plocha (m²)	Hmotnost sítě		
							(kg/m²)	přesah(%)	celkem
1	8/100-8/100		/			310,00	7,984	15,0%	2846,4
SOUCET									2846,4
přirážka (prořez) :							35,0%		996,2
CELKOVÁ VÁHA (kg)									3842,6


VÝKAZ BETONÁRSKÉ OCELI

OZN.	PROFIL	DĚLKA	KUSŮ	DĚLKA CELKEM (m)						POZNÁMKA
				R6	R8	R10	R12	R14	R16	
		(mm)	(KS)	(m)	(m)	(m)	(m)	(m)	(m)	
2	R12	600	760				456,0	0,0	0,0	
3	R6	220	590	129,8						
DĚLKA (bm) DLE TYPU				R6	R8	R10	R12	R14	R16	
				129,8	0,0	0,0	456,0	0,0	0,0	
Hmotnost prutu (kg/bm)				0,222	0,395	0,617	0,888	1,208	1,578	
Celkem hmotnost (kg)				28,82	0,00	0,00	404,93	0,00	0,00	
Celkem (kg) typ :		R	28,8	0,0	0,0	404,9	0,0	0,0	0,0	433,7
CELKEM (kg)										433,7

VZOROVÝ ŘEZ – VÝZTUŽ



BETON : ČSN EN 206–1–Změna Z3
C30/37 – XF2
OCEL : R – 10S05
KARI SÍŤ

VYPRACOVAL :	ZODP. / PROJEKTANT :	AUTORIZOVAL :	 Hranická 271, 75701 Valašské Meziříčí www.lzprojekt.cz lzprojekt@lzprojekt.cz IČO: 06765734 DIČ: CZ06765734 LZ-PROJEKT plus s.r.o.
ING. ZÁDRAPA LEOŠ	ING. ZÁDRAPA LEOŠ	ING. ZÁDRAPA LEOŠ	
INVESTOR ADRESA	Město Valašské Meziříčí, Náměstí 7/5, 757 01 Valašské Meziříčí		
REVITALIZACE A ZPŘÍSTUPNĚNÍ TERASY ZÁMECKÉHO PARKU			STUPEŇ DPS
			DATUM 02/2019
			ZAKÁZKA 2019_02
D	DOKUMENTACE OBJEKTŮ		Číslo výkresu
D1	STAVEBNÍ A INŽENÝRSKÉ OBJEKTY		
D1.4	SO 04 SCHODIŠTĚ		
– 14–	VÝKRES SCHODIŠTĚ 2	M 1 : 50	